

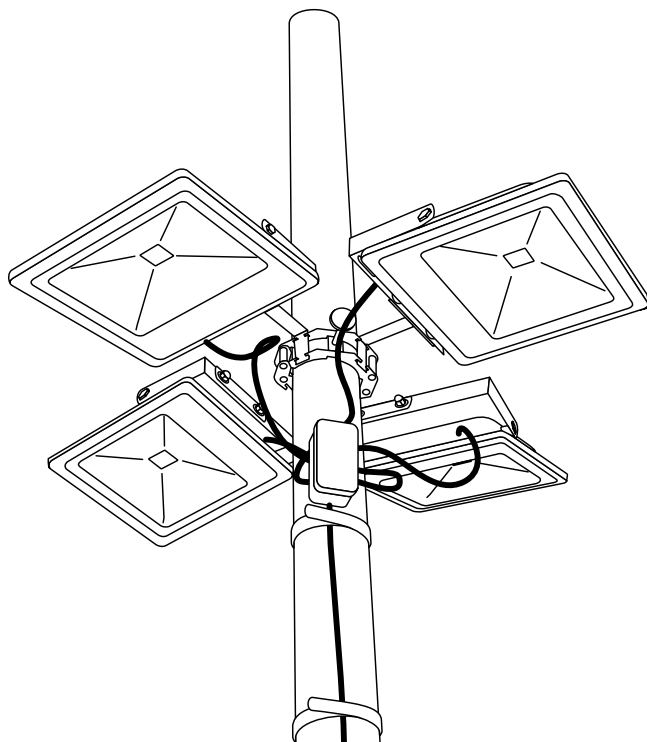
MANUAL • GEBRAUCHSANWEISUNG • NÁVOD • INSTRUKCJA

LED LIGHTING FOR JEHLAN STATIC TENTS

LED-BELEUCHTUNG FÜR ZELTE JEHLAN STATIC

LED OSVĚTLENÍ PRO STANY JEHLAN STATIC

OŚWIETLENIE LED DO NAMIOTU JEHLAN STATIC



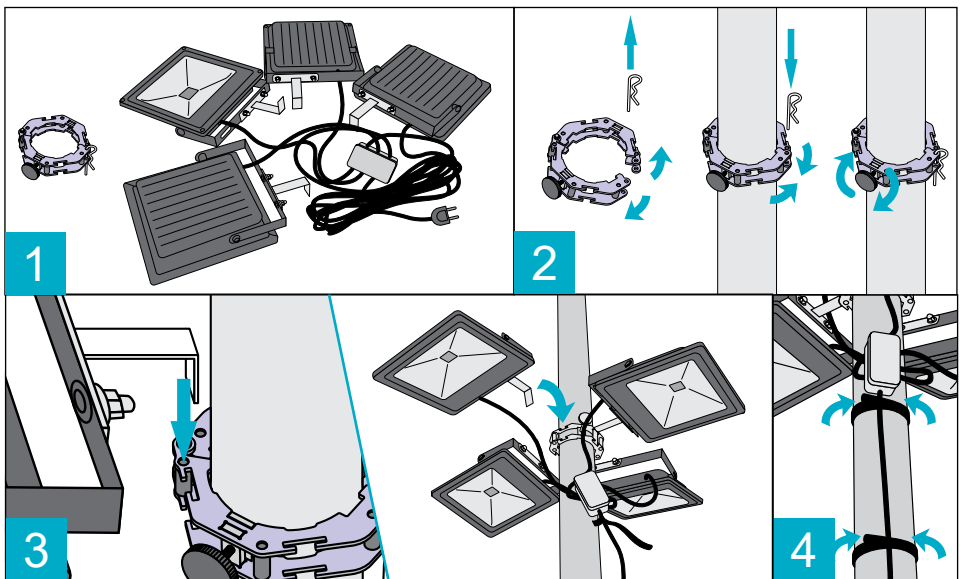
<b>EN</b>	<b>LED LIGHTING FOR JEHLAN STATIC TENTS – MANUAL</b> .....	<b>3</b>
<b>DE</b>	<b>LED-BELEUCHTUNG FÜR ZELTE JEHLAN STATIC – GEBRAUCHSANWEISUNG</b> .....	<b>4</b>
<b>CZ</b>	<b>LED OSVĚTLENÍ PRO STANY JEHLAN STATIC – NÁVOD</b> .....	<b>5</b>
<b>PL</b>	<b>OŚWIETLENIE LED DO NAMIOTU JEHLAN STATIC – INSTRUKCJA MONTAŻU</b> .....	<b>6</b>

### RECOMMENDATIONS AND COMPONENTS

1. The lighting should be handled carefully, due to the glass parts of the lamps and the electronics inside.
2. The set consists of: four LEDs, a cable with a connecting rod mast with a cotter pin, Velcro fastening the cord to the mast.
3. The lamps are supplied with 230V alternating current, possessing an IP 66 protection category and a IP54 protection cube, according to PN-EN 60529: 2003.

### ASSEMBLY SEQUENCE

1. Remove the lamps and lay the wires so that they are easier to put on the mast.
2. Install the clamp on the mast, insert the cotter pin and tighten the clamping screw.
3. Place the lamp holders in the holes of the bracket.
4. Connect the electrical box and cables with Velcro fasteners to the mast.



The Producer reserves the right to implement changes to above information.

### THE PRODUCER:

MITKO Sp. z o.o.

Osiedle 1 Maja 16G | 44-304 Wodzisław Śląski | Poland | TIN: PL6470509572

Tel. +48 32 444 66 16 | Fax: +48 32 757 09 20 | kontakt@mitko.pl | www.mitko.pl

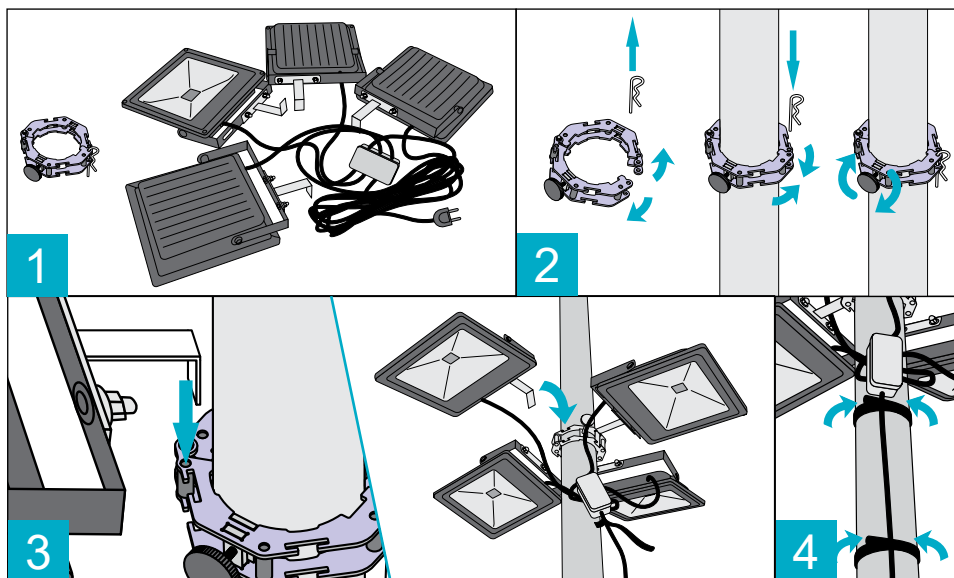
## LED-BELEUCHTUNG FÜR ZELTE JEHLAN STATIC – GEBRAUCHSANWEISUNG

### EMPFEHLUNGEN UND BESTANDTEILE

1. Die Beleuchtung sollte wegen der Glasteile der Lampen und der Elektronik im Inneren vorsichtig gehandhabt werden.
2. Das Set besteht aus: vier LED-Lampen, einem Kabelset, einer Mastklemme mit Splint und einer Klettbefestigung für den Mast.
3. Die Lampen werden mit 230-V-Wechselstrom, einer Schutzkappe IP 66 sowie einer Schutzkappe IP54 gemäß den Normen PN-EN 60529: 2003, geliefert.

### MONTAGE

1. Entfernen Sie bitte die Lampen und verlegen Sie die Drähte so, dass sie auf den Mast gesteckt werden können.
2. Montieren Sie die Klemme am Mast, setzen Sie den Splint ein und ziehen Sie die Klemmschraube fest.
3. Setzen Sie die Lampenhalterungen in die dafür vorgesehenen Löcher.
4. Befestigen Sie die Elektrobox und die Kabel mit Klettverschlüssen am Mast.



Der Hersteller behält sich das Recht vor, Änderungen in die oben genannten Informationen einzufügen.

**DER HERSTELLER:** MITKO Sp. z o.o.

Osiedle 1 Maja 16G | 44-304 Wodzisław Śląski | Polen | USt.-ID: PL6470509572

Tel. +48 32 444 66 16 | Fax: +48 32 757 09 20 | kontakt@mitko.pl | www.mitko.pl

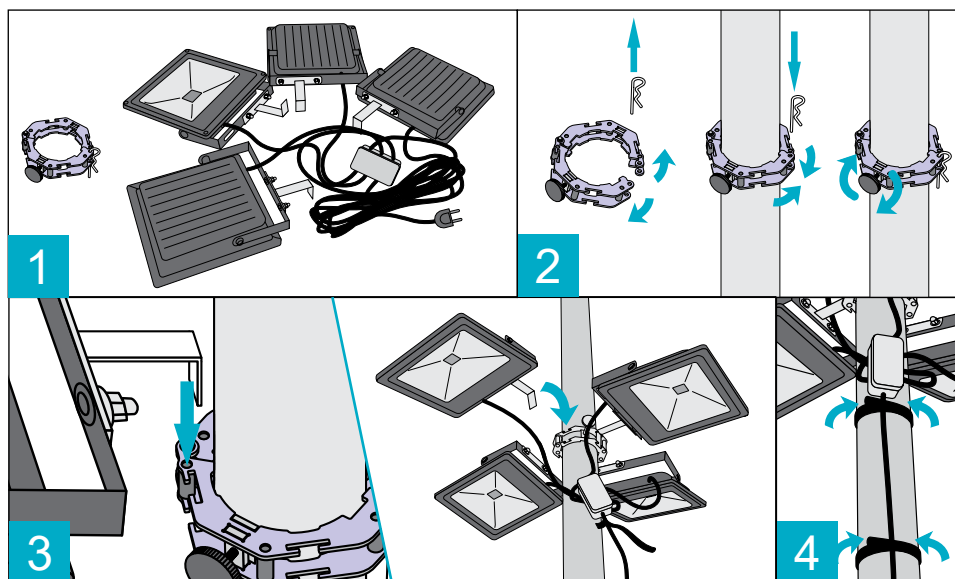
# LED OSVĚTLENÍ PRO STANY JEHLAN STATIC – NÁVOD

## SEZNAM DÍLŮ A DOPORUČENÍ

1. S osvětlením je nutné zacházet opatrně a to vzhledem ke skleněným částem a elektronice uvnitř osvětlení.
2. Set osvětlení se skládá z následujících dílů: 4 LED světla, el. kabel s koncovkou, adaptér se závlačkou pro uchycení ke stožáru, úchyty kabelu na suché zipy.
3. LED světla jsou napájena střídavým proudem 230V, disponují stupněm krytí IP 66 a krabičkou s elektroinstalací se stupněm krytí IP54.

## POSTUP MONTÁŽE

1. Rozložte světla a el. kabel tak, aby šla snáze umístit ke stožáru.
2. Umístěte adaptér na stožár, vložte závlačku a utáhněte šroub adaptéru, dokud nedrží pevně na místě.
3. Umístěte postupně všechna světla do jednotlivých drážek adaptéru.
4. Uchyťte krabičku s elektroinstalací a kabel ke stožáru pomocí úchyťů na suché zipy.



Výrobce si vyhrazuje právo na změny ve výše uvedených informacích.

**VÝROBCE:** MITKO Sp. z o.o.  
PL 44-304 Wodzisław Śl. | Os. 1 Maja 16G  
www.mitko.pl

**PRODEJCE:** MITKO s.r.o.  
CZ 702 00 Ostrava | Jurečkova 643/20  
www.mitkoforevents.cz

ČESKÝ

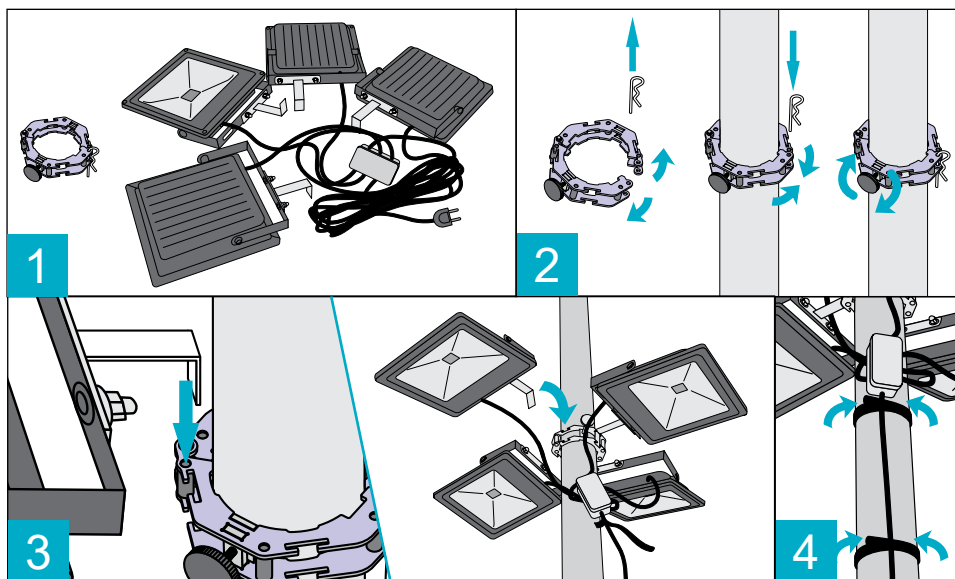
## OŚWIETLENIE LED DO NAMIOTU JEHLAN STATIC – INSTRUKCJA MONTAŻU

### ZALECENIA I ELEMENTY SKŁADOWE

1. Z oświetleniem należy obchodzić się ostrożnie, ze względu na szklane części lamp oraz umieszczoną wewnątrz elektronikę.
2. W skład zestawu wchodzi: cztery lampy LED, przewód z kostką łączeniową, obejmę masztu z zawleczką, rzepy mocujące przewód do masztu.
3. Lampy są zasilane prądem zmiennym 230V, posiadają ochronę IP 66, kostka łączeniowa posiada ochronę IP54, zgodnie z PN-EN 60529:2003.

### MONTAŻ

1. Wyjmij lampy i ułóż przewody, by łatwiej było założyć lampy na maszt.
2. Załóż obejmę na maszt, wsuń zawleczkę i dokręć śrubę mocującą.
3. Umieść uchwyty lamp w otworach obejmę.
4. Puszke elektryczną i przewody przymocuj rzepami do masztu.



Producent zastrzega sobie prawo do wprowadzenia zmian w powyższych informacjach.

### PRODUCENT:

MITKO Sp. z o.o.

Osiedle 1 Maja 16G | 44-304 Wodzisław Śląski | Polska | NIP 647-050-95-72

Tel. +48 32 444 66 16 | Fax +48 32 757 09 20 | kontakt@mitko.pl | www.mitko.pl



---

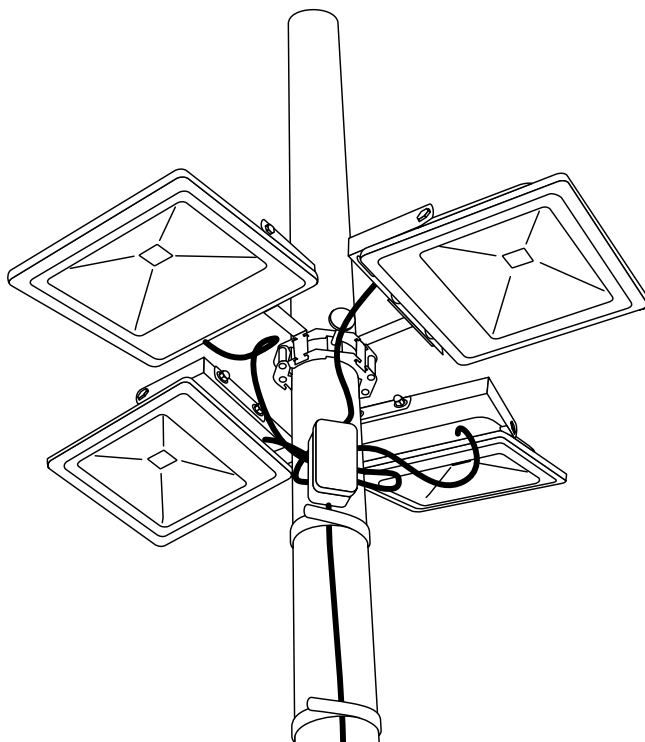
MANUAL • GEBRAUCHSANWEISUNG • NÁVOD • INSTRUKCJA

LED LIGHTING FOR JEHLAN STATIC TENTS

LED-BELEUCHTUNG FÜR ZELTE JEHLAN STATIC

LED OSVĚTLENÍ PRO STANY JEHLAN STATIC

OŚWIETLENIE LED DO NAMIOTU JEHLAN STATIC



OSJ20180131